

# NAUKOWIEC – ZIMNY, CIEPŁY CZY GORĄCY "KLIENT"?

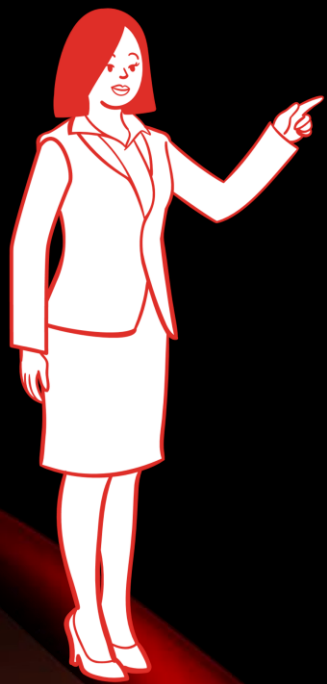
O interakcjach ze społecznością akademicką

Zbigniew Ruszczyk Agnieszka Wasilewska



# PYTANIA DO PUBLICZNOŚCI

**GORĄCY**



**CIEPŁY**



**ZIMNY**



# ZIMNY, CIEPŁY, GORĄCY KLIENT?

<b>Zimny klient</b>	<b>Ciepły klient</b>	<b>Gorący klient</b>
<b>Nie wie kim jesteśmy</b>	<b>Nie wie kim jesteśmy</b>	<b>Wie kim jesteśmy</b>
<b>Nie wie co oferujemy</b>	<b>Nie wie co oferujemy</b>	<b>Wie co oferujemy</b>
<b>Nie wie, jaki ma problem</b>	<b>Wie, jaki ma problem</b>	<b>Wie, jaki ma problem</b>
<b>Nie wie jak go rozwiązać</b>	<b>Nie wie jak go rozwiązać</b>	<b>Wie jak go rozwiązać</b>



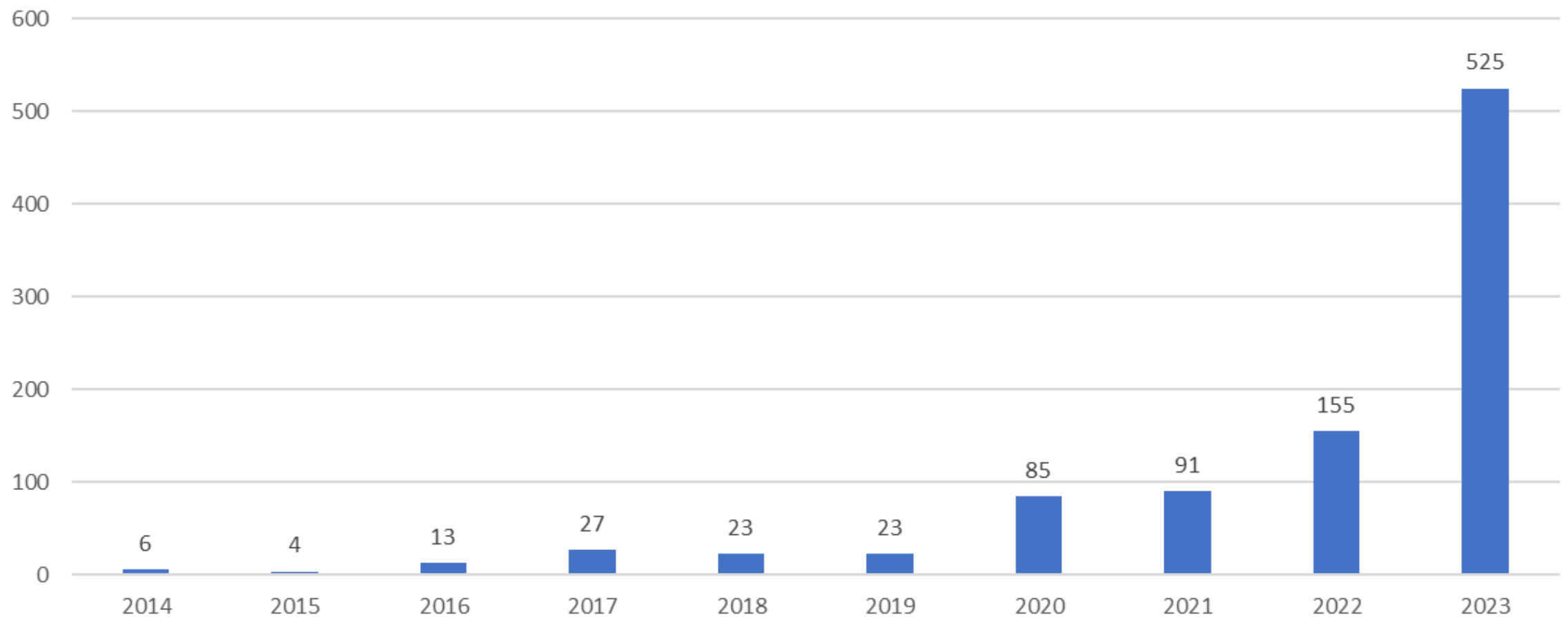
DLACZEGO JEST TAK WIELU "ZIMNYCH  
KLIENTÓW"?

# REWOLUCJA W NAUCE

- Kluczowe daty:
- 2012 zalecenie KE dotyczące otwartego dostępu
- 2015 Kierunki rozwoju otwartego dostępu w Polsce
- 2016 artykuł Wilkinsona definiujący zasady FAIR
- **2019** Dyrektywa Parlamentu Europejskiego w sprawie otwartych danych
- **2019** NCN wprowadza obowiązek załączania DMP
- **2021** Plan S
- **2021** NCN obowiązek udostępnienia danych będących podstawą publikacji
- **2021** Ustawa o ponownym wykorzystaniu informacji z sektora publicznego

# LICZBA DATASETÓW

Liczba datasetów zdeponowanych w REPOD



# JAK OCIEPLIĆ ZIMNEGO KLIENTA?





# PREZENTACJE NA RADACH WYDZIAŁÓW



# SPOTKANIA Z NAUKOWCAMI



# TARGI OTWARTOŚCI





QUIZZ

# QUIZZ

## QUIZ z wiedzy o publikowaniu danych badawczych [P|D|S] Wydział:.....

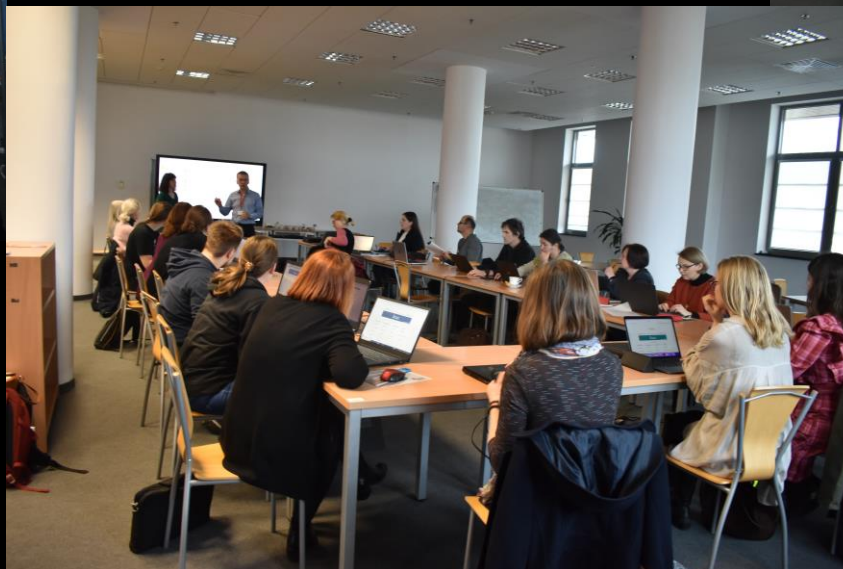
Zaznacz prawidłowe odpowiedzi. Jedna lub więcej odpowiedzi może być poprawna.

1. Zaznacz najlepsze miejsce do udostępnienia publicznie i długotrwałego przechowywania danych badawczych
  - a. Dedykowana strona internetowa projektu badawczego
  - b. Folder udostępniony na koncie służbowym OneDrive usługi Microsoft 365
  - c. Repozytorium danych badawczych ogólnego przeznaczenia
  - d. Dziedziczne repozytorium danych badawczych
2. Co oznacza skrót FAIR w kontekście danych badawczych
  - a. FAIR to akronim od słów Falsyfikowalne, Atrakcyjne, Interesujące, Rozsądne określających atrybuty którymi powinny charakteryzować się dane badawcze udostępniane publicznie
  - b. FAIR to akronim od słów Findable, Accessible, Interoperable oraz Reusable określających atrybuty którymi powinny charakteryzować się dane badawcze udostępniane publicznie
  - c. FAIR to angielskie słowo mające służyć podkreśleniu podstawowego pryncypium, którym kierować powinien się naukowiec udostępniając publicznie dane badawcze
  - d. FAIR to protokół wymiany danych wymagany w komunikacji z Narodowym Centrum Nauki
3. Które z poniższych elementów powinny być uwzględnione w opisie zbiorów danych badawczych
  - a. Tytuł zbioru danych i lista autorów
  - b. Licencja
  - c. Słowa kluczowe
  - d. Adres zamieszkania autora
  - e. Aparatura użyta do wytworzenia danych badawczych (jeśli dotyczy)
  - f. Opis wszystkich metod użytych do przetwarzania danych badawczych (jeśli dotyczy)
  - g. Procedury zapewnienia jakości zastosowane na danych badawczych (jeśli dotyczy)
4. Który z programów do kompresji jest preferowany jako otwarty do zastosowania w zmniejszaniu rozmiaru danych badawczych deponowanych w repozytoriach
  - a. ARJ
  - b. RAR
  - c. ZIP
  - d. TAR
  - e. 7zip
5. Który z formatów danych tabelarycznych jest preferowany jako otwarty do zastosowania w udostępnianiu danych badawczych
  - a. CSV
  - b. TSV
  - c. XLS,XLSX
  - d. SPSS Portable
  - e. PDF

# DIAGNOZA



# SZKOLENIA I WARSZTATY



# GAMIFIKACJA





# ZAGROŻENIA

Infekcja wirusowa

Zapomnienie hasła

Atak ransomware

Awaria zasilania

Odejście kluczowego  
członka zespołu

Wyciek danych  
osobowych

# ŚRODKI ZARADCZE

Ochrona  
antywirusowa

Szkolenia  
pracowników

Procedury zarządzania  
hasłami

UPS

Zarządzanie rolami

Pseudonimizacja



DZIĘKUJEMY ZA UWAGĘ

i zapraszamy do kontaktu: [dane.badawcze@ug.edu.pl](mailto:dane.badawcze@ug.edu.pl)