



UNIWERSYTET JAGIELLOŃSKI
W KRAKOWIE



UNIwersYTET JAGIELLOŃSKI
W KRAKOWIE

Biuro Analiz Instytucjonalnych i Raportowania w ekosystemie Uniwersytetu Jagiellońskiego

Gdańsk, 30.11.2022

Halina Bojkowska

Biuro Analiz Instytucjonalnych i Raportowania UJ



Agenda

1. Uniwersytet Jagielloński
2. Charakterystyka BAIR
3. Analizy
4. Bazy uczelni
5. Raportowanie
 1. Odbiorcy wewnętrzni
 2. Odbiorcy zewnętrzni
6. Rankingi
7. Elsevier
8. Jak nas widzą



Charakterystyka Uczelni

Najstarszy Uniwersytet w Polsce (1364),
jeden z najstarszych w Europie

Drugi pod względem liczby studentów
(po Uniwersytecie Warszawskim)

Największy pracodawca w Małopolsce
wpływający na otoczenie gospodarcze



1364



34 432



4 813



Biuro Analiz Instytucjonalnych i Raportowania UJ

Powstało
w 2014 roku

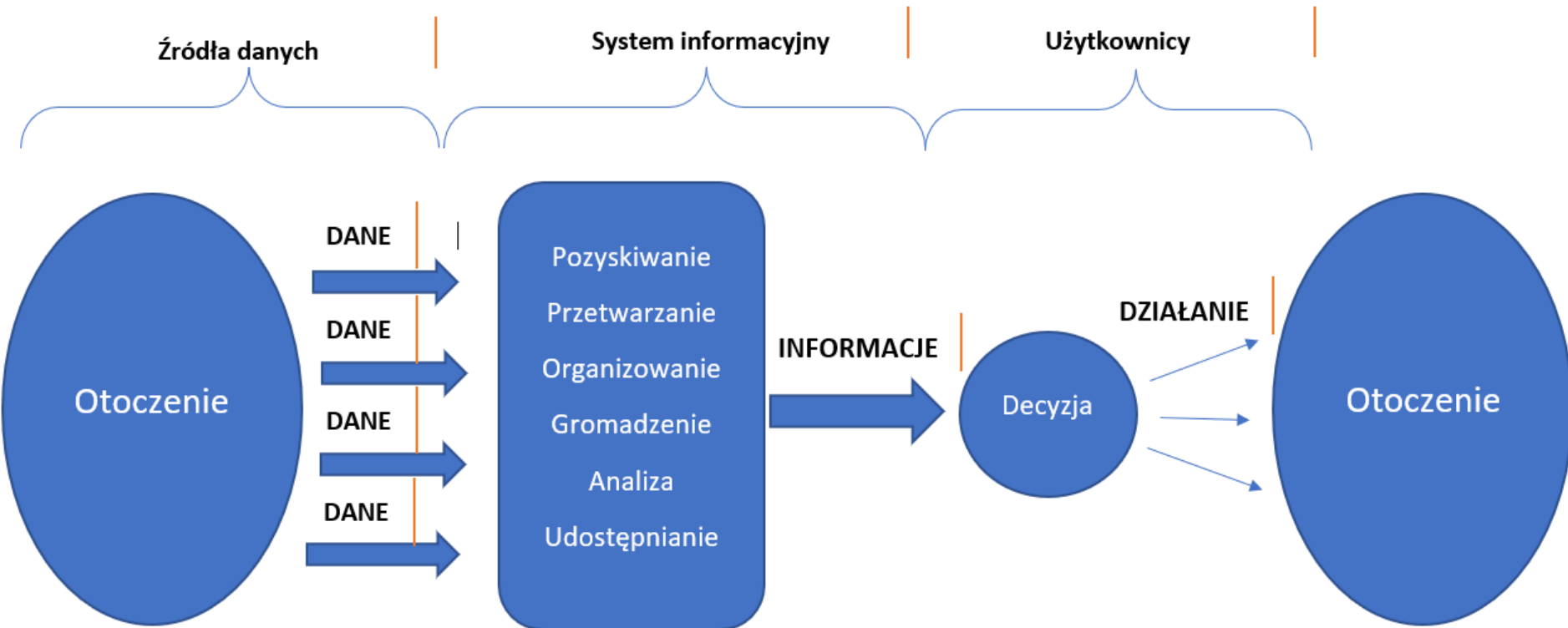
Cel pierwotny: analizy
operacyjne

W pionie Prorektora UJ
ds. rozwoju

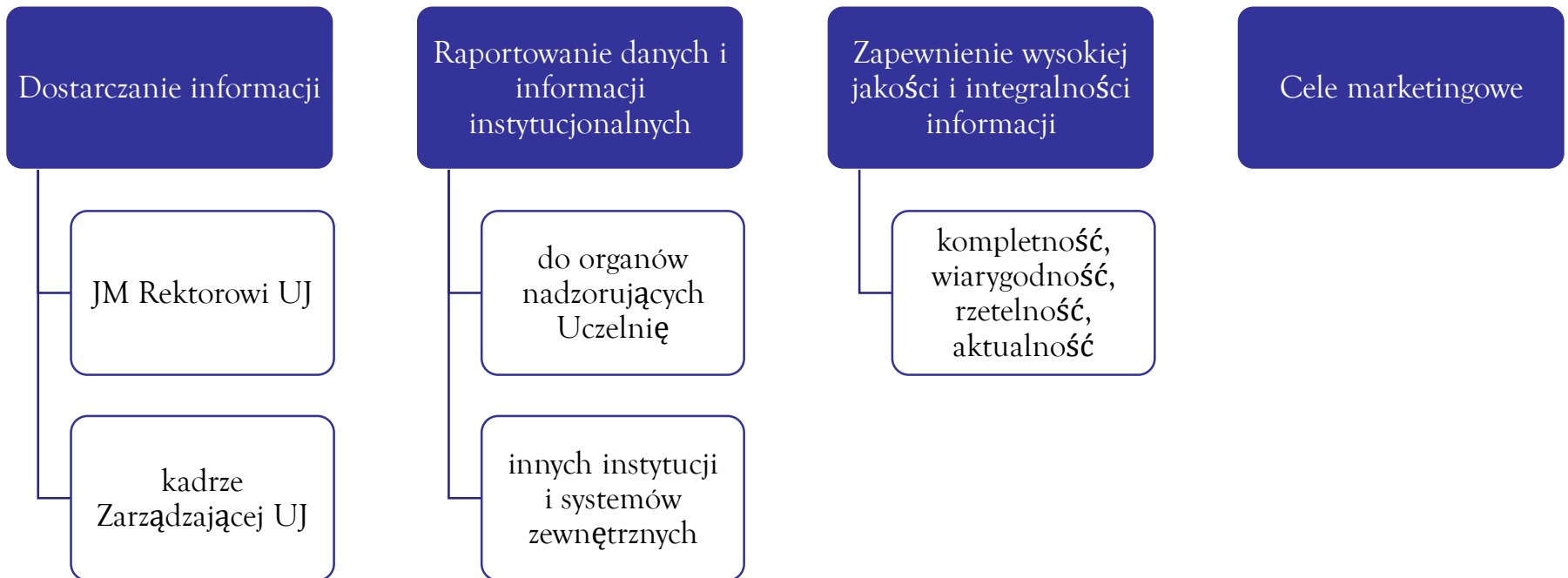
Dostarczanie analiz i
raportów

Biuro Analiz Instytucjonalnych i Raportowania UJ

Proces informacyjny



Biuro Analiz Instytucjonalnych i Raportowania UJ





Biuro Analiz Instytucjonalnych i Raportowania UJ

Przykłady przetwarzanych danych i raportowanych informacji

Dane do samooceny
instytucjonalnej, ewaluacji,
akredytacji, rankingów, raporty na
zlecenie ministerstwa

Dane dotyczące
kandydatów na wszystkie
rodzaje studiów

Dane dotyczące
studentów, uczestników
szkół doktorskich
i słuchaczy studiów
podyplomowych

Dane dotyczące
mobilności studentów
i pracowników

Dane na zlecenie ABW,
SG, WCR



Biuro Analiz Instytucjonalnych i Raportowania UJ

Przykłady przetwarzanych danych i raportowanych informacji – C.D.

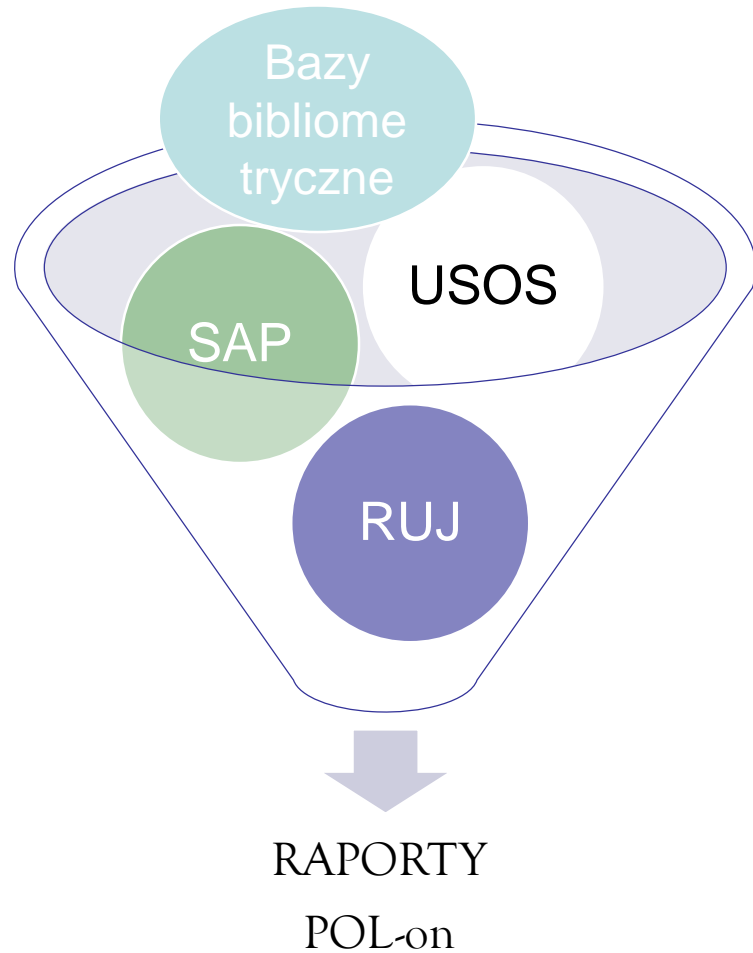
Dane dotyczące osiągnięć
studentów i doktorantów

Dane dotyczące
absolwentów

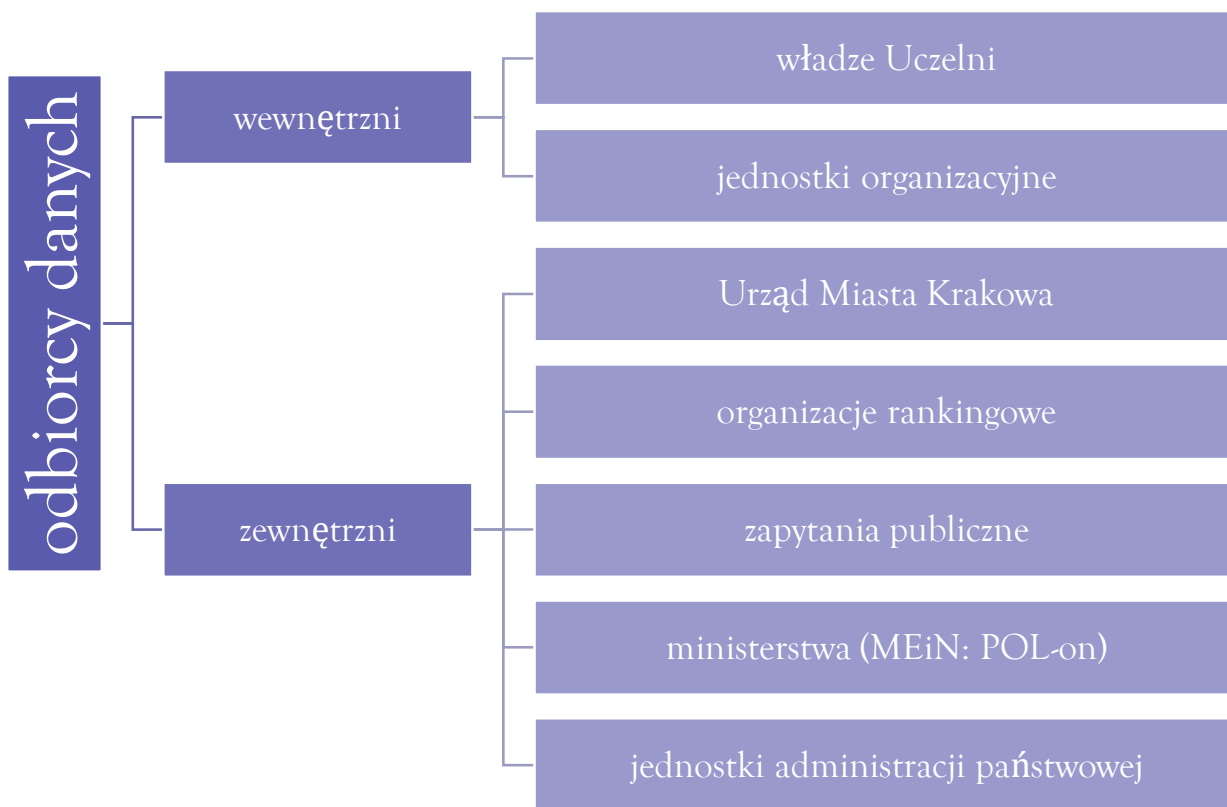
Dane dotyczące oceny
nauczycieli akademickich

Dane dotyczące osiągnięć
pracowników badawczych
i badawczo-dydaktycznych

Biuro Analiz Instytucjonalnych i Raportowania UJ



Biuro Analiz Instytucjonalnych i Raportowania UJ

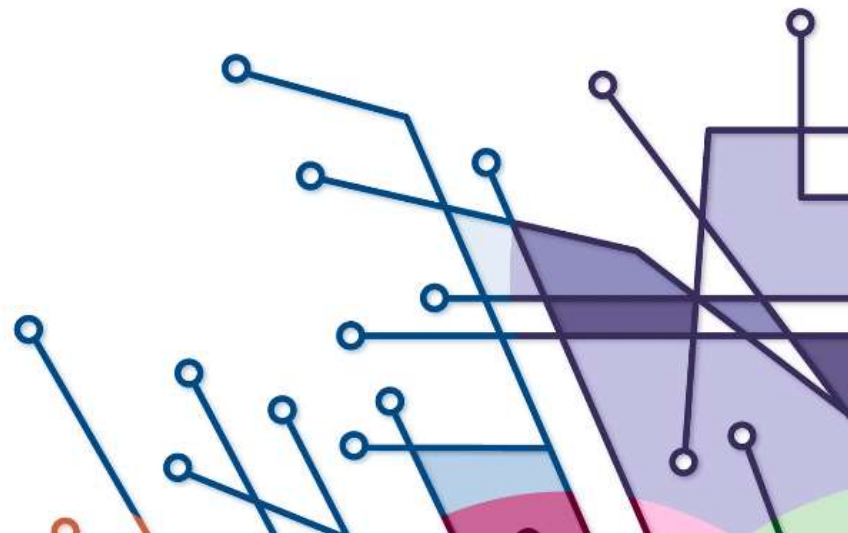




2018 EUNIS Elite Award nagroda dla systemu POL-on za najlepsze rozwiązanie w Europie w zakresie informatycznych systemów informacji o szkolnictwie wyższym

Zintegrowana Sieć Informacji o Nauce i Szkolnictwie Wyższym

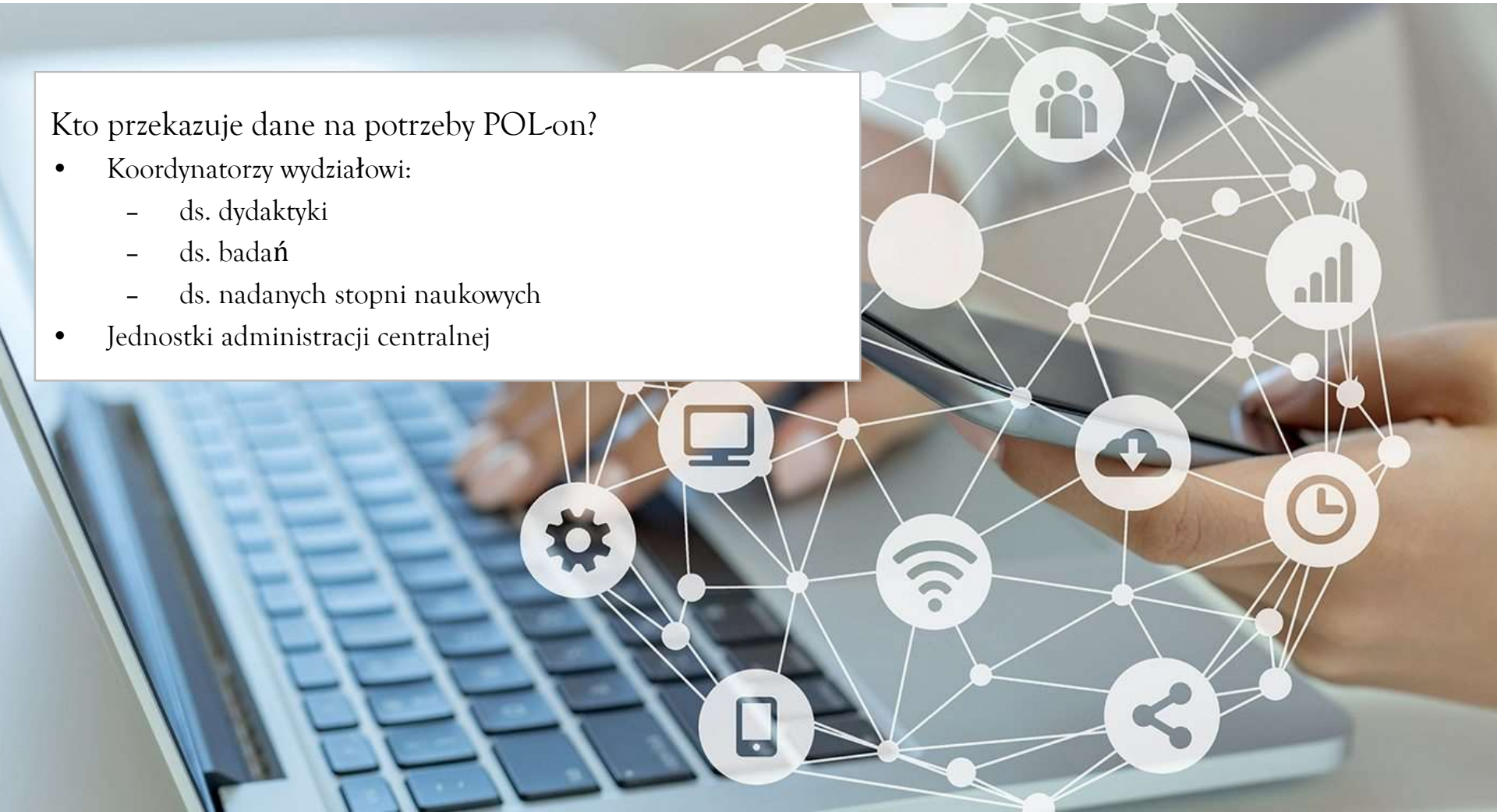
CENTRALNA OGÓLNOPOLSKA SIEĆ
TELEINFORMATYCZNA



Biuro Analiz Instytucjonalnych i Raportowania UJ

Kto przekazuje dane na potrzeby POL-on?

- Koordynatorzy wydziałowi:
 - ds. dydaktyki
 - ds. badań
 - ds. nadanych stopni naukowych
- Jednostki administracji centralnej



Biuro Analiz Instytucjonalnych i Raportowania UJ

Z czym się borykamy?

- duża ilość, zróżnicowanie rodzajów, zakresu i formatów danych (ilościowych i jakościowych)
- zróżnicowanie metod analizy i prezentacji danych – dostosowanie do różnych grup odbiorców
- ograniczenia techniczne



Biuro Analiz Instytucjonalnych i Raportowania UJ

Rankingi

Ranking Szkół Wyższych Perspektyw

The Academic Ranking of World Universities (ARWU)

Times Higher Education World University Rankings (THE)

QS World University Rankings (QS)

U.S. News „Best Global Universities Ranking” (US)

Webometrics

U-Multirank

Biuro Analiz Instytucjonalnych i Raportowania UJ

Ciągła współpraca z ELSEVIER

- pomoc merytoryczna, podnoszenie kompetencji pracowników biura poprzez szkolenia, certyfikowane kursy i konsultacje

Pokłosie współpracy z Elsevier:

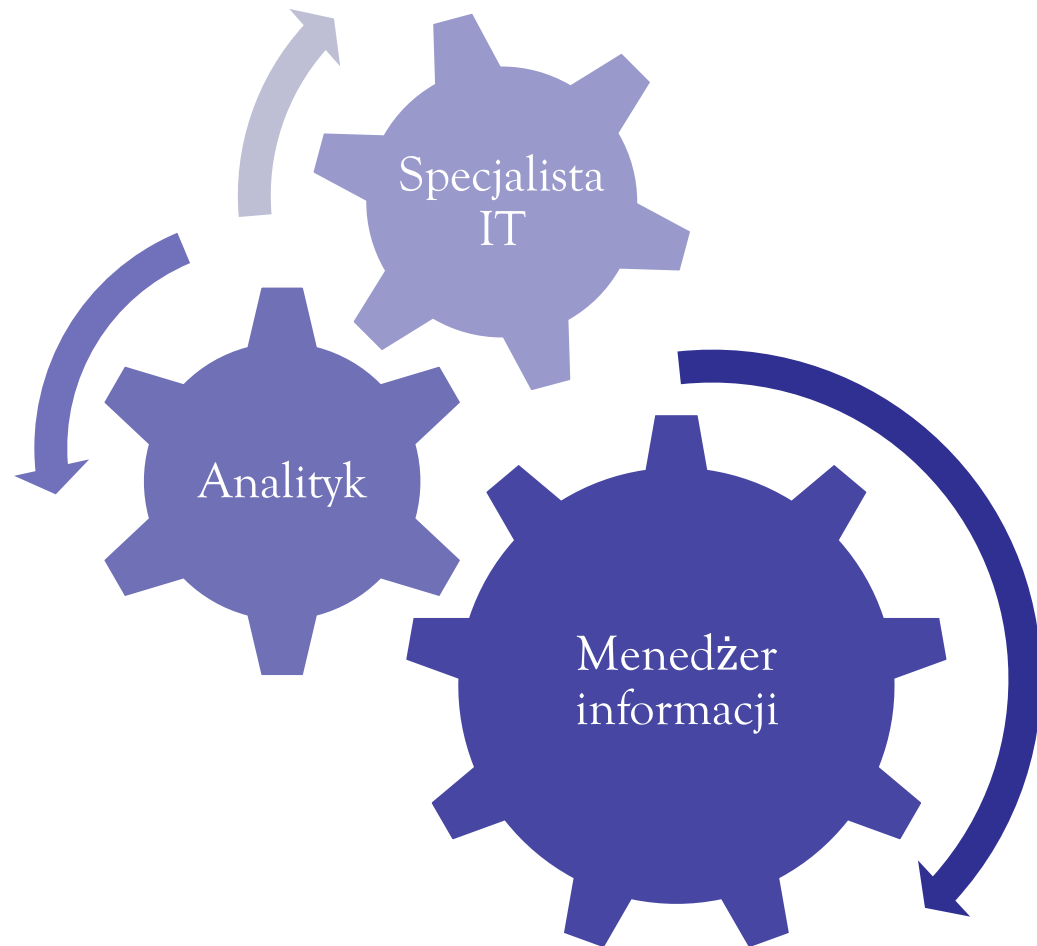
- monitorowanie widoczności UJ w Scopus
- przygotowywanie raportów w oparciu o SciVal
- kontrola wskaźników bibliometrycznych np. w projekcie IDUB
- współpraca z Biblioteką Jagiellońską w zakresie korzystania z bazy Scopus i narzędzi SciVal
- uświadamianie znaczenia wskaźników bibliometrycznych w działalności naukowej pracownika i całej instytucji



ELSEVIER

Biuro Analiz Instytucjonalnych i Raportowania UJ

Według badań amerykańskich naukowców w biurze tego typu powinno być co najmniej 3 pracowników zatrudnionych w pełnym wymiarze czasu pracy





Biuro Analiz Instytucjonalnych i Raportowania UJ

A jak to jest u nas?

socjolog, analityk

analityk, fizyk,
biolog

bibliotekoznawca,
broker informacji

politolog, menedżer
projektów

historyk, specjalista
ds. analiz
informacyjnych

specjalista ds.
administracji,
kulturoznawca

Biuro Analiz Instytucjonalnych i Raportowania UJ

Jako jednostkę realizującą procesy informacyjne cechuje nas:

Obiektywizm

Rzetelność

Wiarygodność

Aktualność

Selektywność

Dostępność

Zrozumiałość

Przystępność

Przyswajalność

Atrakcyjność

Biuro Analiz Instytucjonalnych i Raportowania UJ

Do zakresu działania Biura Analiz Instytucjonalnych i Raportowania należy wspomaganie władz Uczelni w procesie planowania rozwoju Uniwersytetu, podejmowaniu decyzji związanych z zarządzaniem Uczelnią, a także realizowanie zadań związanych z raportowaniem danych i informacji instytucjonalnej do organów nadzorujących i ewaluacyjnych.

Do zadań Biura Analiz Instytucjonalnych i Raportowania należy w szczególności:

1. kontrola przepływu i obiegu informacji;
2. opracowanie, wdrożenie, realizacja i doskonalenie polityki informacyjnej Uniwersytetu;
3. gromadzenie i analiza danych instytucjonalnych, opracowywanie raportów i udostępnianie informacji instytucjonalnej:
 - Dla organów nadzorujących Uczelnię,
 - dla władz Uniwersytetu w celu wsparcia w procesie podejmowania decyzji związanych z zarządzaniem Uczelnią,
 - dla władz Uniwersytetu oraz jego jednostek organizacyjnych w celu wewnętrznej oceny działalności i osiągnięć Uczelni i jej jednostek podstawowych (samoocena), której wyniki stanowią podstawę doskonalenia działalności i podnoszenia wskaźników osiągnięć oraz porównywania się z innymi uczelniami i ich jednostkami,
 - dla celów akredytacji,
 - dla celów uczestnictwa w rankingach,
 - dla celów promocji działalności i osiągnięć Uniwersytetu,
 - dla celów dokumentowania działalności Uniwersytetu;
4. współpraca z uczelniami polskimi i zagranicznymi oraz organizacjami międzynarodowymi w zakresie prowadzenia badań instytucjonalnych.

<http://www.bair.uj.edu.pl>

Biuro Analiz Instytucjonalnych i Raportowania UJ

„Zespół powiązanych ze sobą odpowiednimi relacjami elementów i rozwiązań w zakresie informacji instytucjonalnej, w którego skład wchodzi zarówno systemy informatyczne lub ich części służące realizacji zadań z zakresu informacji instytucjonalnej, zasoby gromadzone i przetwarzane w tradycyjny sposób (wydruki, notatki, dokumentacja papierowa, publikacje w wersji drukowanej itd.) oraz narzędzia wykorzystywane w tym celu (np. segregatory, teczki, wyposażenie zwartego magazynowania itp.), a także ludzie i jednostki organizacyjne uczestniczące w procesach informacji instytucjonalnej”

Audyt informacji instytucjonalnej Uniwersytetu Jagiellońskiego. (2015)

M. Janiak, M. Jaskowska, R. Sapa, M. Wójcik, M. Deja, P. Motylińska, K. Piaśnik, A. Pieczka, J. Płaszewska



UNIWERSYTET JAGIELLOŃSKI
W KRAKOWIE

Dziękuję za uwagę

Halina Bojkowska

Biuro Analiz Instytucjonalnych i Raportowania UJ

halina.bojkowska@uj.edu.pl