

# Tekst jako dataset

Kilka aspektów pozyskiwania danych i tworzenia zbiorów danych  
w badaniach neolatynistycznych

Grzegorz Kotłowski, Jacek Pokrzywnicki, Elżbieta Starek

Gdańsk, 14 kwietnia 2021 roku

# 1. tekst

## 2. tworzenie zbioru danych

- pozyskiwanie danych do zbioru
- wybrane operacje na tekście

## Czym jest „tekst”?



Pompeje, Fullonica Veraniusza  
Hpysaeusa VI 2, 31/ Museo  
Archeologico Nazionale di Napoli  
(inv. nr. 9774)

# Czym jest „tekst”?

**texô, ere, uî, tum vt, vabs**

1. tkać (tkaninę, nić i in.); splatać w tkaninę (nici); **vestes tenues texere** utkać szaty cienkie; **aranea textit telam** pająk tka <snuje> pajęczynę; **ars texendi** sztuka tkania <tkactwo>
2. (*aliqua re*) haftować, wyszywać (czymś)
3. przedstawiać na tkaninie <gobelinie> (coś)
4. wyplatać, pleść (coś; coś z czegoś); *przen.* **texunt umbracula vites** © splecione pędy winorośli tworzą altanę cienistą; **fiscellam textit hibisco** wyplata koszyczek z malwy bagiennej
5. splatać (coś giętkiego); **texere flores** spleść kwiaty
6. starannie składać <budować>; starannie pisać <składać; komponować> (tekst); **Labyrinthus parietibus textus** Labirynt zbudowany starannie ze ścian; **epistulas cotidianis verbis texere** starannie komponować listy ze słów codziennych

# Czym jest „tekst”?

## Podejście klasyczne

- zapis, za pośrednictwem którego dotarł do nas dany utwór
- autentyczna, zamierzona przez autora forma zapisu danego utworu (B. Bravo 2001: 513)

## Podejście lingwistyczne

- Jednostka ponadzdaniowa, zdolna do samodzielnego funkcjonowania w procesie komunikacji (Bartmiński, Niebrzegowska-Bartmińska 2009: 7)

# tworzenie zbioru danych - pozyskiwanie danych

















# Sformalizowane procedury dostępu (biblioteka)

- Regulamin korzystania z Czytelni Zbiorów Historycznych
- Korespondencja indywidualna

**PAN Biblioteka Gdańska**  
**Regulamin korzystania z Czytelni Zbiorów Historycznych**

1. W Czytelni Zbiorów Historycznych udostępnia się zbiory specjalne (zwłaszcza stare druki i rękopisy), książki i czasopisma z lat 1801-1945 oraz zasoby Archiwum Zakładowego.
2. Prawo do korzystania z Czytelni mają osoby, przestrzegające zasad niniejszego regulaminu
3. Korzystający z Czytelni Zbiorów Historycznych obowiązani są:
  - a. zachować ciszę,

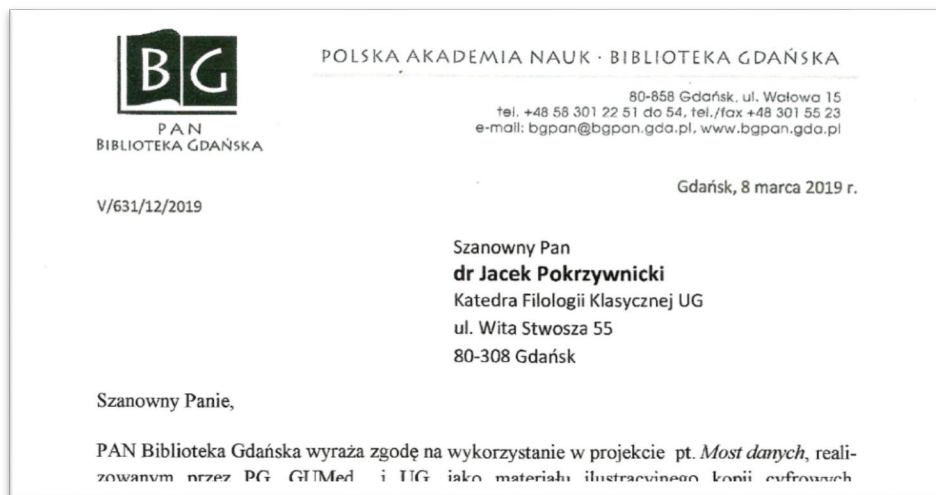
# Sformalizowane procedury dostępu (biblioteka)

- Zgoda na „na wykorzystanie [...] jako materiału ilustracyjnego kopii cyfrowych, pochodzących z zasobów Biblioteki Gdańskiej obiektów bądź ich fragmentów”.
- Bezterminowa licencja niewyłączna dotycząca następujących pól eksploatacji:
  1. utrwalanie i zwielokrotnianie, wytwarzanie określoną techniką egzemplarzy reprodukcji, w tym techniką drukarską, reprograficzną oraz techniką cyfrową;
  2. wprowadzanie obiektów, jak i ich części, do pamięci komputerów;
  3. rozpowszechnianie obiektów na stronie internetowej projektu Most Danych z podaniem miejsca przechowywania tych obiektów;
  4. wykorzystanie obiektów w tekstach informacyjnych, w ramach promocji czy publikacjach prasowych.



## Sformalizowane procedury dostępu (biblioteka)

- informacja o pochodzeniu źródeł oryginalnych  
„[...] wykorzystanie z każdorazowym zaznaczeniem, że materiał oryginalny znajduje się w zbiorach PAN Biblioteki Gdańskiej”.



# tworzenie zbioru danych

-

# wybrane operacje na tekście





Bazylika Mariacka (Gdańsk),  
Epitafium rodziny Choene-Jaski/fot.  
Lucyna Lewandowska





# Napis z epitafium rodziny Choene-Jaski

Paulo Chöne, dict(o) Iaskii, Avo et Patri,

Henr(ico), Paulo, Marco et Iacobo Fratrib(us)

Andreas, Ser(enissimorum) Elect(orum) Brand(enburgensium) Ioach(imi) Frid(eric),

Io(annis) Sigis(mundi) et Geor(gii) Gulielmi a cons(iliis) secret(iis)

Et Israel Chöne, d(ictus) Iaskii, Consul Reip(ublicae) Ged(anensis)

Hoc obser(vantiae) amor(is)q(ue) posuere monumentum

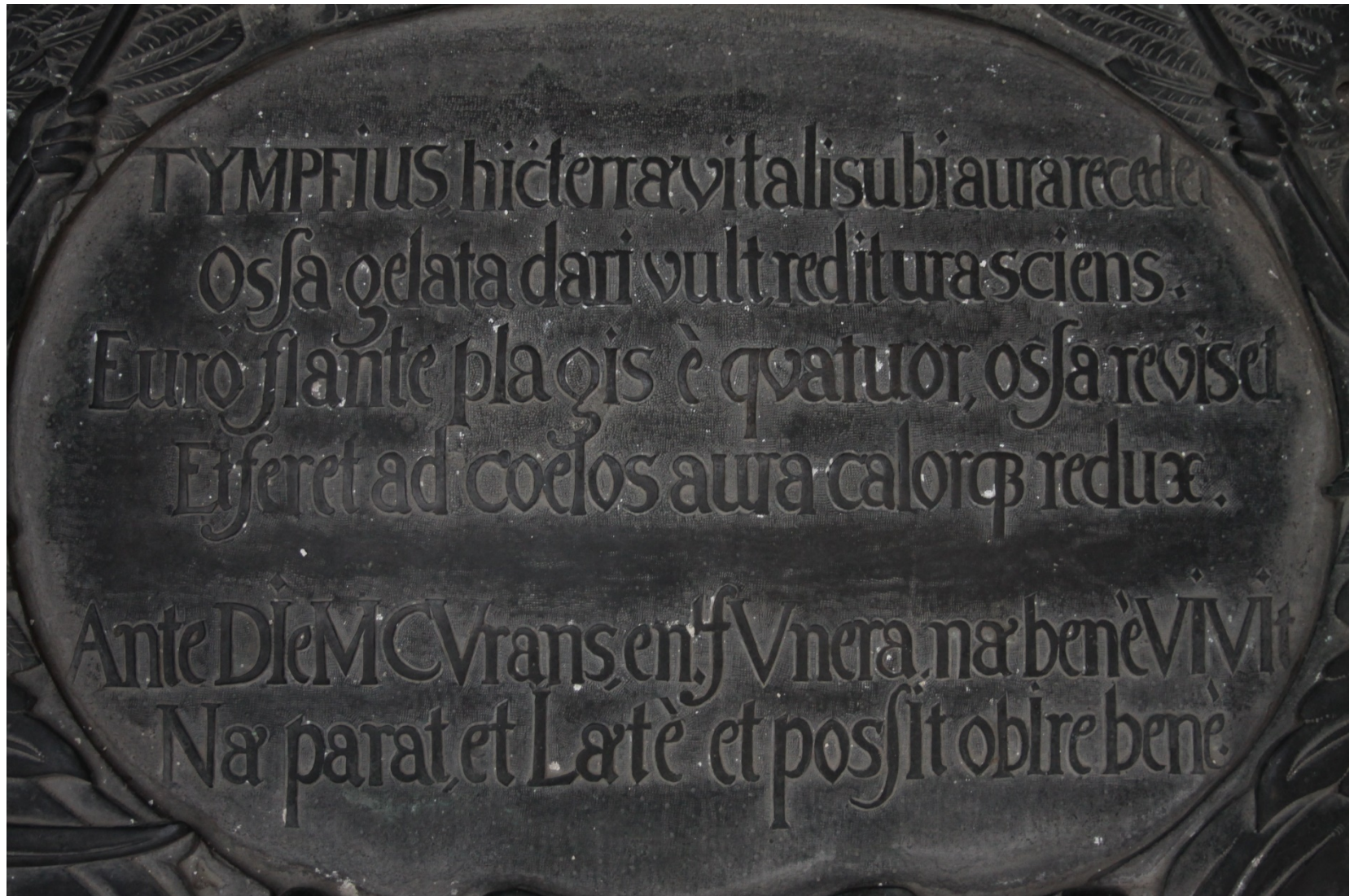
Anno D(OMI)NI MDCXXVIII.

[Pawłowi Chöne zwanemu Jaski, dziadkowi i ojcu, braciom Henrykowi, Pawłowi, Markowi i Jakubowi, Andrzej, tajny radca najjaśniejszych elektorów brandenburskich, Joachima III Fryderyka, Jana III Zygmunta i Jerzego Wilhelma I, oraz Izrael Chöne zwany Jaski, rajca miasta Gdańska, wzniesli ten pomnik czci i miłości w 1628 roku.]



Bazylika Mariacka (Gdańsk), Tablica  
sepulkralna Thomasa Tympfiusa (na  
starszej płycie rodziny  
Zimmermann)/fot. Lucyna  
Lewandowska







## Napis z epitafium rodziny Choene-Jaski

TYMPFIUS hic terra vitalis ubi aura recedet

Ossa gelata dari vult reditura sciens.

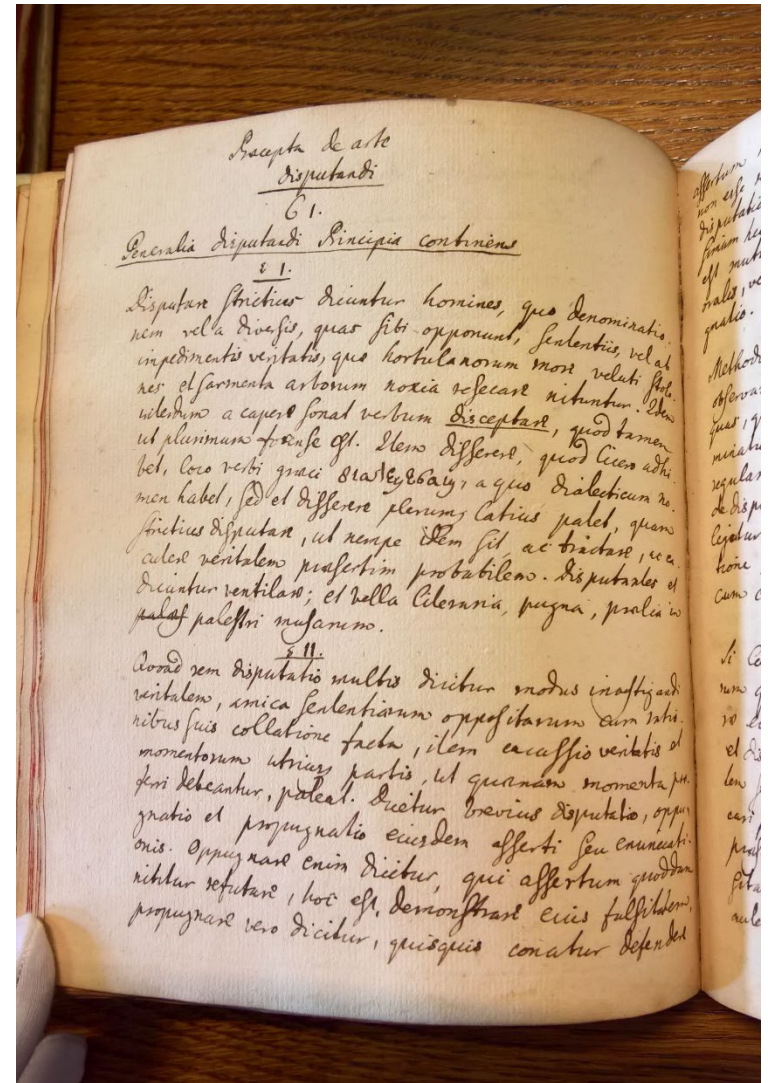
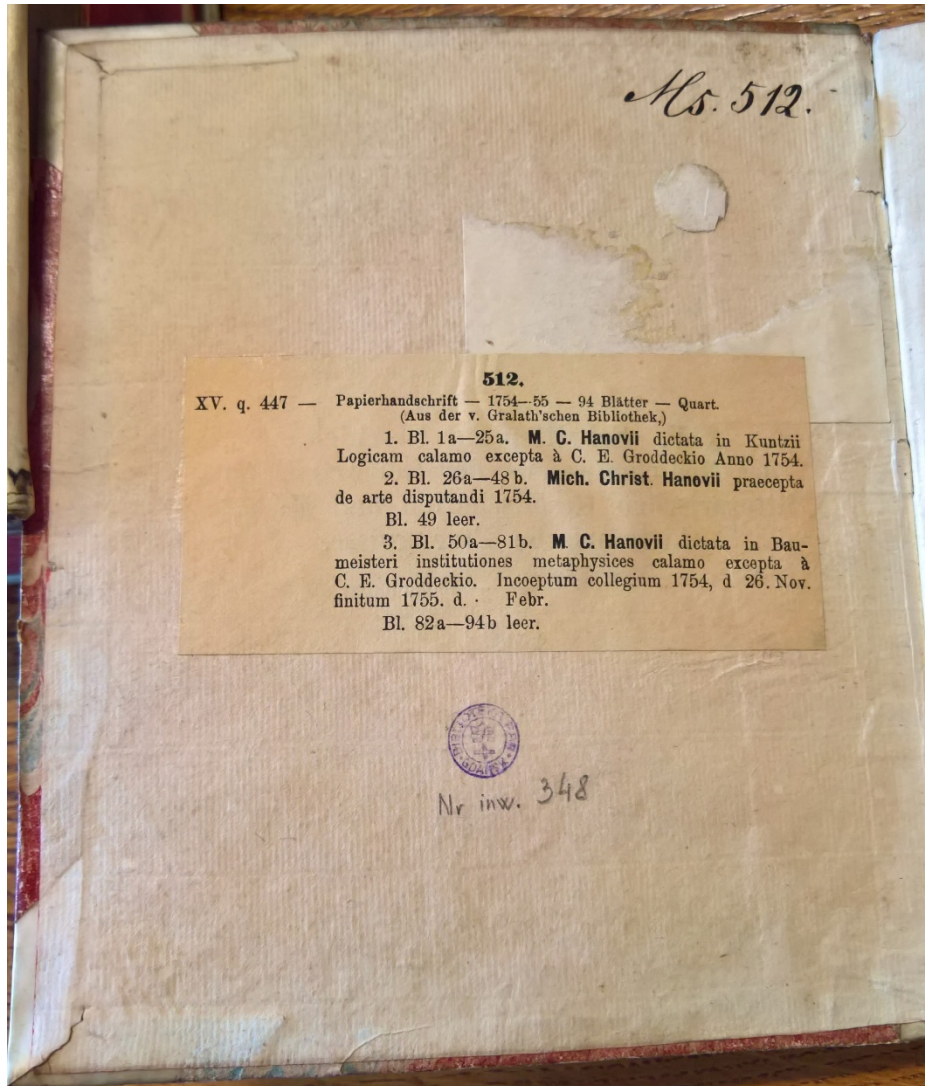
Euro flante plagis e quat(t)uor, ossa reviset

Et feret ad coelos aura calorq(ue) redux.

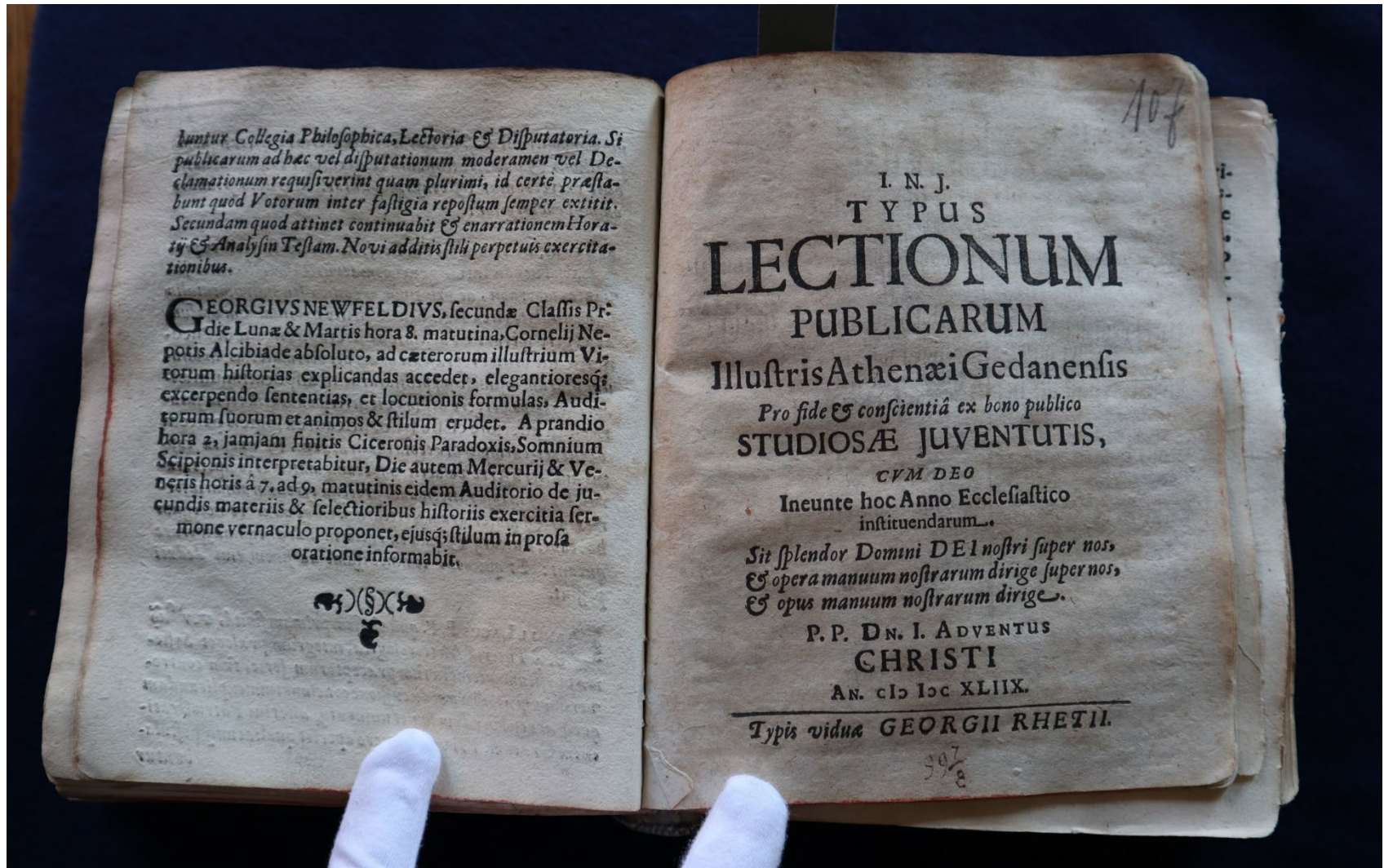
Ante **DIeM CV**rans, en! f**V**nera na(m) bene **VIVIT**

Na(m) parat, et **L**ate et poss**I**t ob**I**re bene.

[Wierząc w zmartwychwstanie, Tympfius chce tutaj złożyć kości, gdy dusza opuści ziemię. Kości zobaczy ponownie, gdy z czterech stron świata powieje wiatr, a zwrócone tchnienie i ciepło uniesie je do nieba. Bowiem troszcząc się za życia o pogrzeb, dobrze żyje, przygotowuje się, żeby mógł dobrze umrzeć.]



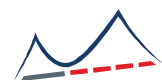








Dziękujemy za uwagę!



**MOST WIEDZY**  
mostwiedzy.pl

*Open Research Data*

Projekt

*„MOST DANYCH. Multidyscyplinarny Otwarty System Transferu Wiedzy  
– etap II: Open Research Data”*

współfinansowany jest

z Europejskiego Funduszu Rozwoju Regionalnego

w ramach Programu Operacyjnego Polska Cyfrowa na lata 2014-2020



**Fundusze  
Europejskie**  
Polska Cyfrowa



**Rzeczpospolita  
Polska**



**MOST DANYCH**

**Unia Europejska**  
Europejski Fundusz  
Rozwoju Regionalnego

